

DZWONEK BEZPRZEWODOWY

WDP-40A3 LUMEN

Instalacja

DZWONEK (odbiornik):

W celu zamontowania dzwonka należy:

1. W wybranym miejscu zamocować kołek rozporowy wraz z wkrętem o średnicy max. 5 mm.
2. Z tyłu obudowy dzwonka zdjąć osłonę i umieścić trzy sprawne baterie LR6 1,5V zgodnie z oznaczeniem "+ -" (patrz rys. 3).
3. Sprawdzić zgodność kodu znajdującego się w dzwonku z kodem znajdującym się w przycisku (patrz rys. 4).
4. Założyć właściwie osłonę baterii, a następnie zawiesić dzwonek na kołku, wykorzystując otwór w tylnej ścianie dzwonka.

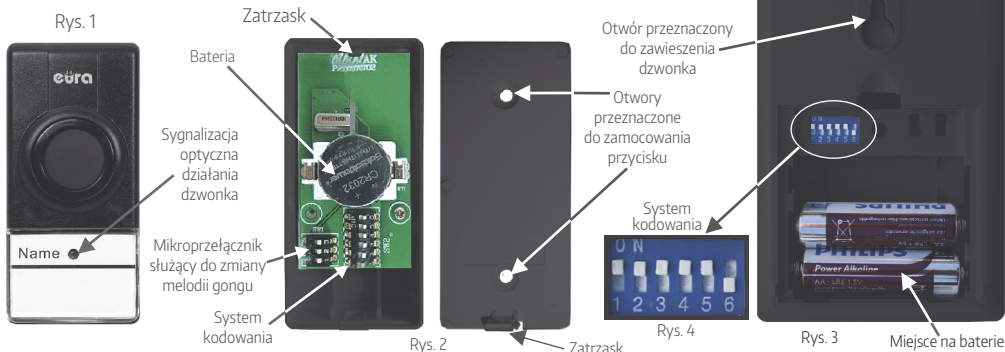
PRZYCISK (nadajnik):

W celu zamontowania przycisku należy:

1. W wybranym miejscu umieścić dwa kołki rozporowe przeznaczone do zamocowania tylnej ściany przycisku (patrz rys. 2).
2. Zdjąć pokrywę tylnej ściany przycisku ostrożnie podważając mały plastikowy zatrzask u dołu.
3. Włożyć sprawną baterię CR2032 3V (patrz rys. 2).
4. Wybrać odpowiadający rodzaj dźwięku mikroprzełącznikiem znajdującym się wewnątrz przycisku (patrz rys. 2). Każde wciśnięcie mikroprzełącznika powoduje zmianę dźwięku dzwonka.
5. Sprawdzić działanie przycisku - po naciśnięciu zaświeci się dioda umieszczona na froncie przycisku (patrz rys. 1).
6. Zamontować przycisk na zatrzasku tylnej ściany.

UWAGA

1. W razie montażu przycisku w miejscu niezabezpieczonym przed opadami atmosferycznymi, wskazane jest zastosowanie dodatkowej osłony nad nim, która uniemożliwi przedostanie się wody do jego wnętrza.
2. Rzeczywisty zasięg pracy urządzenia jest uzależniony jest od warunków otoczenia. Należy przetestować urządzenie w wybranym miejscu instalacji aby zweryfikować, czy praca urządzenia nie jest zakłócana (np. przez obecność ścian i stropów, sąsiedztwo innych urządzeń elektronicznych, grzejników, metali, etc.).



DZWONEK BEZPRZEWODOWY

WDP-40A3 LUMEN

CHARAKTERYSTYKA URZĄDZENIA:

8 melodii do wyboru,
system kodowania dzwonka i przycisku (możliwość rozbudowy*)
łatwość obsługi i montażu,
zasięg działania max. do 75 m w terenie otwartym,
transmisja radiowa niezakłócająca pracy innych urządzeń,
zasilanie bateryjne - dzwonka i przycisku,
zastosowana w urządzeniu technologia cyfrowa znacznie wydłuża
żywność baterii,
sygnalizacja optyczna dzwonienia (przycisk i odbiornik),
funkcja wibracji.

W skład zestawu wchodzi: dzwonek (odbiornik) i przycisk (nadajnik)

Dane techniczne	Dzwonek	Przycisk
Zasilanie	DC 4.5V (3 x LR6)	DC 3V (CR2032)
Transmisja	radiowa	
Częstotliwość	433.92 MHz	
Moc nadajnika	10 dB	
Zasięg działania	max. do 75m	
Max. poziom dźwięku generowanego przez dzwonek	80 dB/ 1 m	-
Temperaturowy zakres pracy	0°C ... + 35°C	-10°C ... + 35°C
Stopień ochrony obudowy	IP20	IP44
Waga netto	0,1 kg	0,03 kg

Zużyte urządzenie elektryczne lub elektroniczne nie może być składowane (wyrzucone) wraz z innymi odpadami pochodzącymi z gospodarstw domowych. Aby uniknąć szkodliwego wpływu na środowisko naturalne i zdrowie ludzi, zużyte urządzenie należy składować w miejscach do tego przeznaczonych. W celu uzyskania informacji na temat miejsca i sposobu bezpiecznego składowania zużytego produktu należy zwrócić się do organu władz lokalnych lub firmy zajmującej się recyklingiem odpadów.

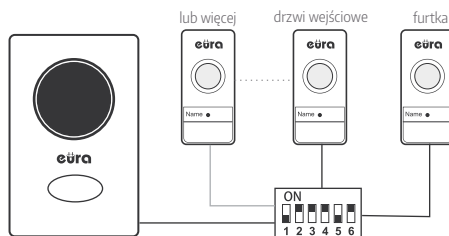
Informacje na temat miejsc zbierania zużytego sprzętu elektrycznego i elektronicznego znaleźć można na stronie organizacji odzysku <http://www.elektroeko.pl> nr rej. BDO 000015700

Eura-Tech Sp. z o.o. niniejszym oświadcza, że typ urządzenia radiowego - dzwonek bezprzewodowy WDP-40A3 LUMEN jest zgodny z dyrektywą 2014/53/UE. Pełny tekst deklaracji zgodności UE jest dostępny pod następującym adresem internetowym: www.eura-tech.eu

PRZYKŁADOWE MOŻLIWOŚCI ROZBUDOWY ZESTAWU*

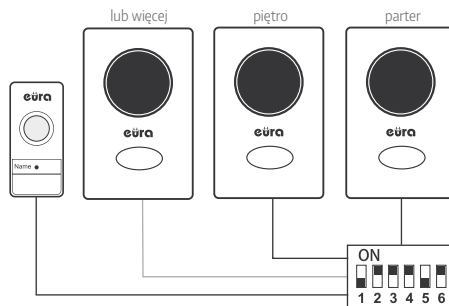
Dzięki zastosowaniu specjalnego systemu kodowania nadajnika i odbiornika, istnieje możliwość rozbudowy zestawu o kolejne elementy, nie zakłócając przy okazji innych produktów tej samej marki, które mogą znaleźć się w pobliżu. Zgodność kodów dzwonka i przycisku umożliwia rozbudowę i dowolną aranżację zestawu.

Przykład 1 (dwa lub więcej przycisków obsługujących jeden dzwonek)



W każdym z elementów zestawu należy ustawić identyczny kod cyfrowy.

Przykład 2 (dwa lub więcej dzwonek obsługiwanych przez jeden przycisk)



W każdym z elementów zestawu należy ustawić identyczny kod cyfrowy.

W przypadku zniszczenia bądź kradzieży dzwonka lub przycisku zastosowany w urządzeniu system kodowania, umożliwi wymianę któregośkolwiek z wymienionych elementów na nowy posiadający ten sam kod.

* Zestaw nie jest kompatybilny z innymi modelami marki Eura i można go rozbudować jedynie o komponenty tego samego modelu (WDP-40A3).

2019/02



Złóżka i rysunki przedstawione w niniejszej instrukcji montażu i obsługi nie zawsze oddają rzeczywisty wygląd produktów. Kolorytę i kształt zabrane są od wybranej wersji. Importer zastrzega sobie prawo do dokonywania zmian w konstrukcji, kształcie i kolorystyce wyrobów o ile charakterystyka urządzenia nie ulegnie zmianie.