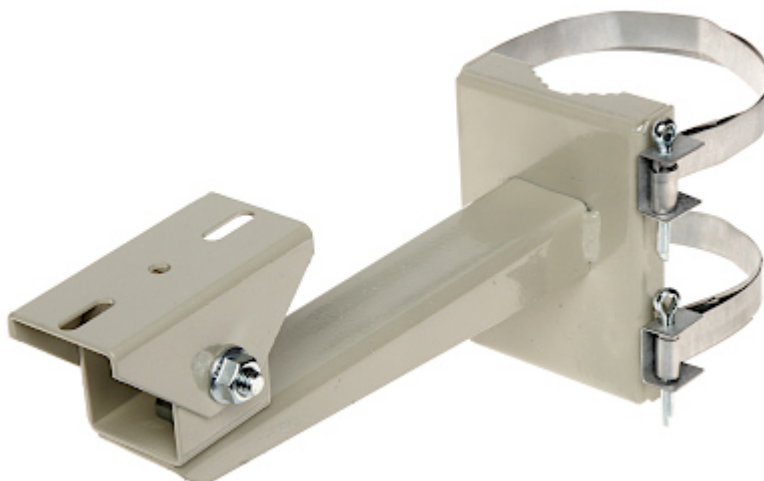


Kod: BRP-20W

UCHWYT OBUDOWY NA SŁUP **BRP-20W**

Uchwyt stalowy, malowany proszkowo, przeznaczony do zamocowania na słupach obudów kamer lub samych kamer.



Materiał:	Stal - malowanie proszkowe
Dystans od powierzchni montażu:	200 mm
Zakres średnicy słupa:	Ø 50 ... Ø 160 mm
Kolor:	Kość słoniowa
Regulacja:	w dwóch płaszczyznach
Długość taśmy:	2 m (łączna) - należy podzielić na dwie równe części
Wybrane cechy:	Mocowanie za pomocą taśm stalowych
Waga:	0.7 kg
Producent / Marka:	DELTA
Gwarancja:	3 lata